



Gli strumenti finanziari dell'unione europea a supporto dello sviluppo delle imprese dell'economia sociale

Lancio del Progetto SMALL2BIG 29.03.2023

Agnese Papadia, Commissione Europea

II programma InvestEU



THE INVESTEU FUND

Mobilising public and private investment using guarantees from the EU budget.



THE INVESTEU ADVISORY HUB

Providing technical advice to investment projects seeking financing.



THE INVESTEU PORTAL

An easily-accessible database bringing together projects and investors.

2021-2027



**SUSTAINABLE
INFRASTRUCTURE**



**RESEARCH, INNOVATION
AND DIGITISATION**



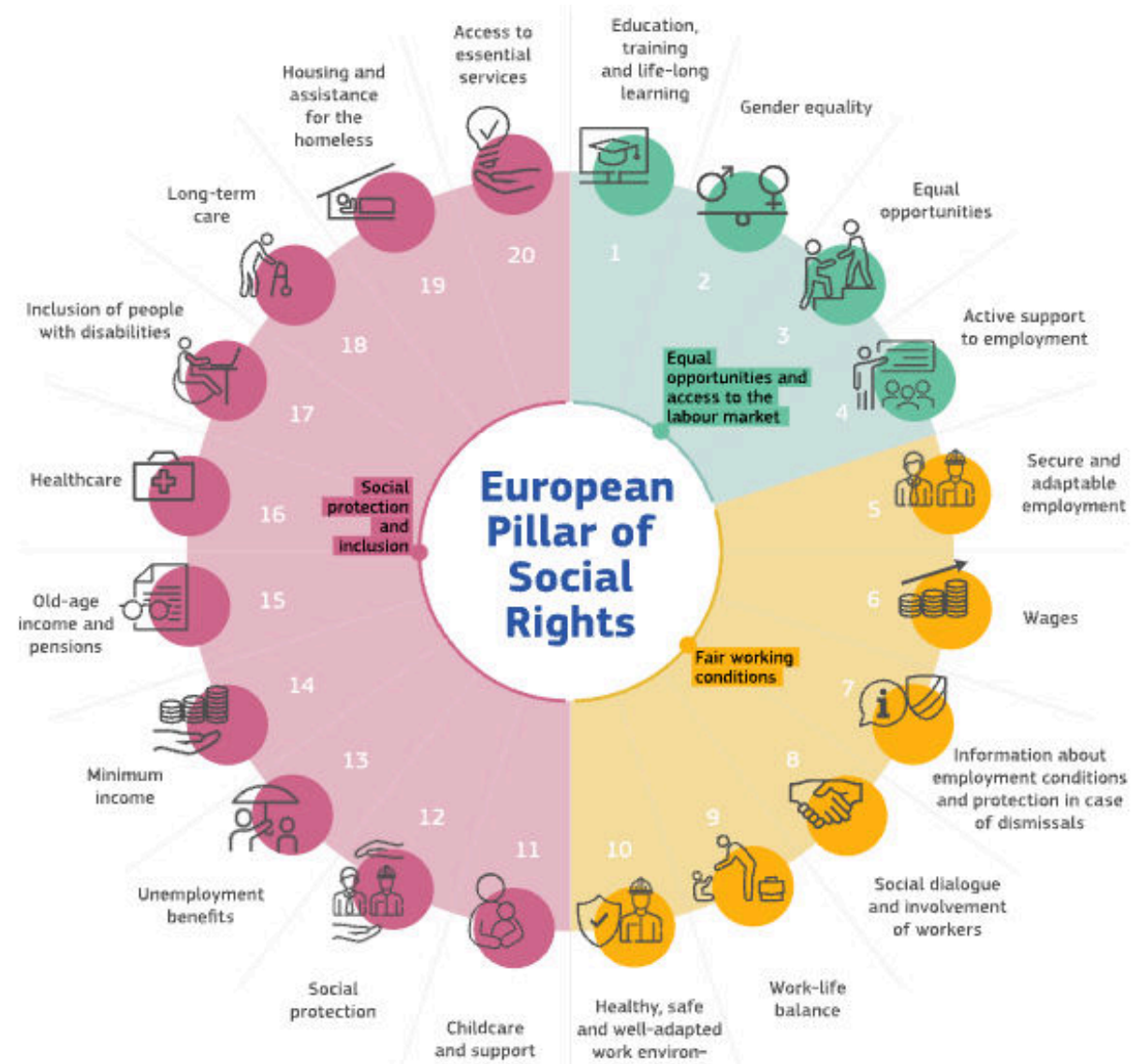
**SMALL AND MEDIUM-
SIZED COMPANIES**



**SOCIAL INVESTMENT
AND SKILLS**

Contesto politico

I 20 principi del pilastro europeo dei diritti sociali



Priorità

Tre settori prioritari:

Microfinanza e imprese sociali, impatto sociale e innovazione

Istruzione, formazione e competenze

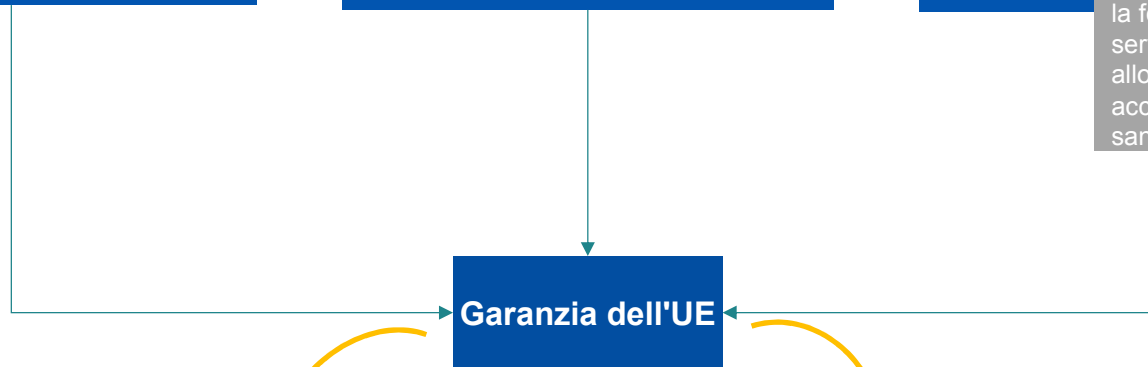
Infrastrutture sociali

infrastrutture per l'istruzione e la formazione, infrastrutture e servizi sociali, compresi alloggi sociali a prezzi accessibili, infrastrutture sanitarie

Con un budget di



2.78 miliardi di euro



Prodotti di debito

Strumenti di equity e quasi-equity

Microfinanziamenti

Definizione: Microprestito (o microcredito) — fino a 50 000 EUR.

Obiettivo: promuovere l'occupazione di qualità e l'inclusione sociale sostenendo la creazione di posti di lavoro e le attività generatrici di reddito.

Beneficiari: microimprenditori che desiderano avviare o sviluppare una microimpresa, con particolare attenzione a coloro che si trovano in situazioni di vulnerabilità.

Condizioni per gli intermediari finanziari:

- Prestazione di servizi non finanziari (e.g. tutoraggio, coaching e formazione);
- sottoscrivere il "*Codice europeo di buona condotta per la fornitura di microcrediti*".

Meccanismo di erogazione: debito intermediato (FEI)

Le imprese sociali

Definizione: un'impresa o una persona fisica che:

- (a) ha un impatto sociale positivo e misurabile come obiettivo primario piuttosto che la generazione di profitto;
- (b) utilizza i suoi profitti in primo luogo per conseguire il suo obiettivo sociale;
- (c) è gestita in modo imprenditoriale, partecipativo, responsabile e trasparente, in particolare coinvolgendo i lavoratori, i clienti e le parti interessate.

Obiettivo politico: rafforzare il potenziale delle imprese sociali nel promuovere la partecipazione al mercato del lavoro, creare posti di lavoro e costruire un'Unione più equa e inclusiva.

Target: fino a 2 milioni di EURO

Meccanismo di erogazione: debito intermediato e equity (FEI)

Impatto sociale e innovazione

Prodotti mirati all'innovazione sociale.

Non esiste una definizione dell'UE di impatto sociale — L'impatto sociale è collegato ai 20 principi del pilastro europeo dei diritti sociali

Caratteristiche delle imprese orientate all'impatto:

- obiettivo principale: perseguimento dell'impatto sociale, compresa la dimensione ambientale;
- impatto positivo come obiettivo di investimento al pari del rendimento finanziario

Meccanismo di erogazione: Intermediate equity, compresi anche metodi di attuazione innovativi come i social outcome contracts.

Istruzione, formazione e competenze

Beneficiari finali:

- **Studenti e alunni**
- Una PMI, una piccola mid-cap o una piccola impresa pubblica che intende finanziare il **miglioramento delle competenze o la riqualificazione dei propri dipendenti**;
- Le PMI, le piccole imprese a media capitalizzazione, le piccole imprese pubbliche che operano **nel settore dell'istruzione/delle competenze**;
- PMI, piccole mid-cap, piccole imprese pubbliche che forniscono **servizi accessori alle competenze e all'istruzione** (quali servizi di riconoscimento e accreditamento, ecc.)

Meccanismo di erogazione: Intermediate debt

Capacity Building Instrument

- Sostenere le organizzazioni che operano nel settore della microfinanza, dei finanziamenti per le imprese sociali, le competenze e l'istruzione al fine di sviluppare la loro capacità istituzionale.
- **Prestiti subordinati** per investimenti in:
 - A. sviluppo ed espansione dell'organizzazione (espansione delle filiali, infrastrutture informatiche, risorse umane, ecc.)
 - B. Rafforzamento della capacità operativa e istituzionale al fine di contribuire alla loro sostenibilità; e
 - C. rafforzamento delle capacità istituzionali per aumentare la capacità di indebitamento.

InvestEU Advisory Hub

Consulenza per:

- Microfinanza, imprese sociali; impatto sociale; struzione, formazione e competenze, infrastrutture sociali.

Sostegno per:

- individuazione, preparazione, sviluppo, e attuazione di progetti di investimento
- Migliorare la capacità dei promotori e degli intermediari finanziari
- sviluppo del mercato

Maggiori informazioni sulla [pagina dedicata della BEI](#)

Le domande devono essere presentate tramite il [punto di ingresso centrale](#) della Commissione europea

Attività per rafforzare il mercato

Sovvenzioni

Azioni volte a stimolare l'offerta e la domanda di mercati della finanza sociale

Sovvenzione a sostegno dei costi di transazione per gli intermediari finanziari

Sovvenzioni per reti europee nell'ambito della microfinanza e dell'economia sociale

Grazie



© Unione europea 2020

