

CDA MAGGIO-AGOSTO 2015

Delibere nuovi interventi



1. TANGRAM (Emilia Romagna)

16 addetti/sviluppo

Dal 1992 si occupa di servizi socio-occupazionali ed inserimento lavorativo di persone con patologie psichiatriche e disabili, in provincia di Forlì; gestisce quattro strutture diurne. Obiettivo della cooperativa, che in questi anni si è significativamente patrimonializzata, è migliorare ed ampliare i propri servizi, nell'ambito della inclusione lavorativa, attraverso la realizzazione di una unica struttura polivalente che consenta anche un recupero dei costi operativi.

2. FOR.B (Emilia Romagna)

119 addetti/sviluppo

La prima cooperativa sociale in termini di occupazione del territorio di Forlì, nata dalla fusione di CoForPol ed Ecosphera: manutenzione del verde, raccolta dei rifiuti, gestione dei servizi cimiteriali, pulizia delle strade, gestione dei canili, agricoltura sociale, ed altri servizi. Operazione finalizzata a massimizzare le economie di scala in termini di competenze, forza lavoro, certificazioni e patrimonio, quindi a conseguire una dimensione di impresa più adeguata al mercato di riferimento e alle aspettative dei principali clienti.



3. SOLUZIONI PLASTICHE VITTORIA (Lazio)

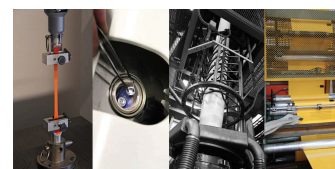
47 addetti/sviluppo

Cooperativa di produzione e lavoro che opera dal 1995 nel settore dello stampaggio di articoli in materiale termoindurente di alta precisione, soprattutto per conto della multinazionale ABB spa, di cui è recentemente diventato fornitore partner; l'impresa ha pianificato la costruzione di un nuovo capannone industriale nell'area industriale di Cassino, con un layout in grado di far aumentare la produttività ed i volumi di produzione; il giro di affari, che nel 2014 raggiunge 7 milioni di euro, è destinato ad aumentare.

4. RAVIPLAST (Emilia Romagna)

26 addetti/wbo

Operazione di wbo deliberata da CFI a dicembre del 2013, che ha trovato nei mesi successivi adesione anche da parte dei tre fondi mutualistici; coinvolge 26 addetti, 23 dei quali hanno capitalizzato l'impresa con 470 k; il settore è quello della produzione di film e sacchi in materiale plastico per imballaggio industriale. Il fatturato 2014 è stato di 5.030 k, il risultato netto di 127 k, entrambi superiori alle aspettative. Per concorrere alla copertura degli investimenti, apprezzando i risultati positivi raggiunti nel primo anno di attività.





5. AUTOSERVIZI GARDA VALSABBIA (Lombardia) 17 addetti/wbo

Operazione di wbo promossa dagli ex dipendenti della Almici F.lli spa, azienda di trasporto pubblico e privato fondata da due fratelli, subentrati nel 1978 all'attività del padre, che ebbe inizio nel 1948; il servizio è erogato in provincia di Brescia, in particolare in valle Sabbia ed in prossimità del lago di Garda. Fatturato target 2016: 1.500 k; I lavoratori hanno aderito con una capitalizzazione iniziale di 180 k, destinata ad aumentare.

6. FAIL (Umbria) 20 addetti/wbo

Wbo da crisi di impresa promosso nel febbraio 2014 da 9 ex lavoratori della Fail Group (Fail spa e Fail srl), società che dal 1980 produce serramenti in legno e in alluminio in due stabilimenti nella zona industriale di Marsciano (PG), in un'area di 15.000 mq, di cui 8.000 coperti; già finanziata a giugno 2014 da CFI; il piano di rilancio procede come previsto dal management con un importante aumento del volume d'affari per il biennio 2016/2017.

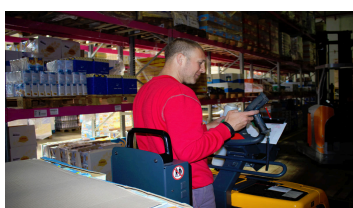


7. IL PUZZLE (Basilicata) 38 addetti/sviluppo

Cooperativa sociale costituita nel 1999 a Matera; gestisce asili nido, scuole materne paritarie, ludoteche, Centri Diurni per minori, Comunità alloggio per minori, sostegno domiciliare; la cooperativa opera inoltre in tredici diversi paesi della provincia e ad Altamura, per complessivi 440 minori serviti; promuove, inoltre, azioni di animazione territoriale, sensibilizzazione e prevenzione attraverso iniziative in stretta collaborazione con le scuole e le istituzioni locali.

8. SOLES TECH (Emilia Romagna) 16 addetti/wbo

Wbo da crisi di impresa promosso da 20 professionisti, di cui 8 ingegneri, prevalentemente ex dipendenti della Soles spa, con una pluriennale esperienza in una nicchia del settore delle costruzioni: sollevamento di fabbricati e manufatti, ingegneria antisismica, fondazioni speciali - mediante l'applicazione di tecnologie brevettate - oltre alla realizzazione di serbatoi pensili a marchio Soles.



9. NEWCOOP (Sicilia) 64 addetti/sviluppo

Cooperativa di produzione e lavoro che svolge attività di logistica nel settore della grande distribuzione e, attraverso la controllata EST, eroga servizi portuali di diversa natura, il più importante dei quali è rappresentato dalla gestione del terminal per containers a Catania; il piano di sviluppo avviato ha l'obiettivo di consolidare il rapporto con Conad ed estendere il servizio ad altri operatori, così da diventare una delle principali piattaforme di stoccaggio e distribuzione della Sicilia.